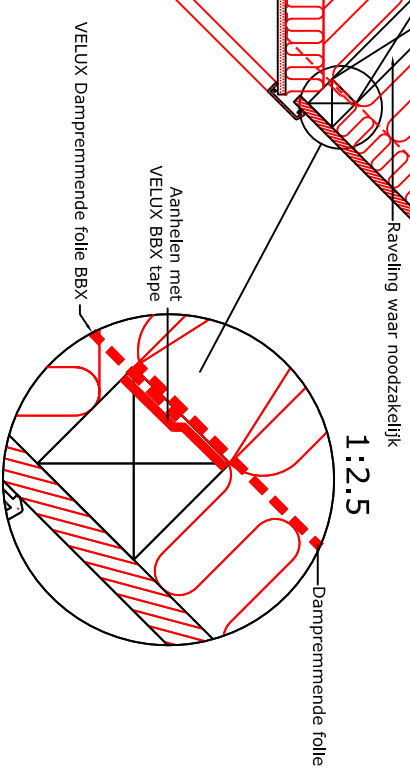
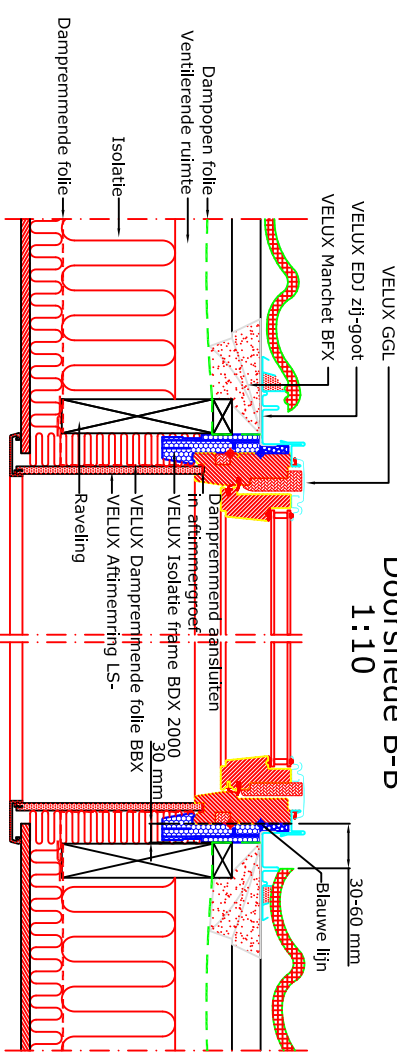


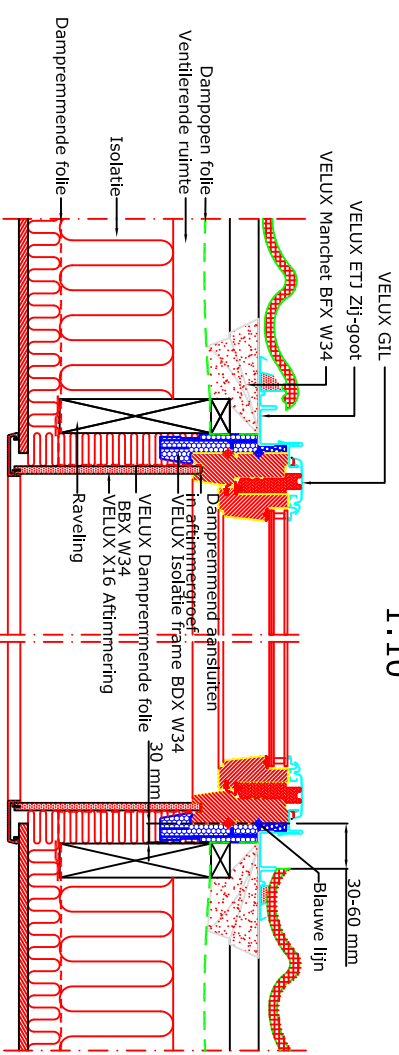
Doorsnede A-A  
1:10



Doorsnede B-B  
1:10



Doorsnede C-C  
1:10



- 140 mm
- 90 mm
- 30 mm
- 930 mm
- Dampremmend aansluiten in aftimmergroef
- VELUX Isolatie frame BDX 2000
- Montageliet
- VELUX EDJ Voorzijde
- VELUX Aftimmering LS- en X16
- VELUX dampremmende folie BBX
- Raveling waar noodzakelijk

Let op:  
De afgebeelde dakconstructie is slechts als richtlijn te beschouwen. Daarnaast dient de bestaande bouwregelgeving in acht worden genomen bij installatie van het VELUX dakraam.

VELUX Producten:

- GGL 15°-90°
- GIL 15°-90°
- EDJ 20°-90°
- ETJ 20°-90°
- BFX BDX 2000
- LS-BBX
- BFX W34
- BDX W34
- X16 BBX W34
- Pannen < 90 mm

© VELUX GROUP    ® VELUX, VELUX logo are registered trademarks

VELUX A/S



VELUX Dakraam GGL + GIL gemonteerd in Pannen	Date	14.12.12
VELUX Isolatieframe BDX 2000 met manchet BFX	All measurement in mm	EDJ-ETJ GIL-1212
VELUX Gootstuk EDJ+ETJ+VELUX Aftimmering LS- + X16	VELUX Dampremmende folie BBX	Drawing no. D8

Meer dicht!  
Meer wooncomfort!  
Minder overgevoel!